

CONSEIL DÉPARTEMENTAL DE TARN-ET-GARONNE

**ARRÊTÉ
PORTANT RÉGLEMENTATION TEMPORAIRE DE LA CIRCULATION**

sur la route départementale n° 820
du P.R 30+293 au P.R 35+100

hors agglomération

sur le territoire des communes de MONTAUBAN et d'ALBIAS

A.D. n° 2021/2717

Le président du conseil départemental de Tarn-et-Garonne,

VU le code de la route,

VU le code général des collectivités territoriales,

VU l'instruction interministérielle sur la signalisation routière (livre I - quatrième partie – signalisation de prescription et huitième partie – signalisation temporaire),

VU le règlement départemental de voirie adopté le 2 mars 2009,

VU l'arrêté départemental R.H. 21/1813 du 3 août 2021 portant délégation de signature à Monsieur le directeur de l'aménagement et de la voirie,

VU le décret n° 2010-578 du 31 mai 2010 fixant la liste des routes à grande circulation,

VU l'avis de Monsieur le Préfet, au titre des routes à grande circulation, en date du 30 septembre 2014,

VU la demande présentée par la SAS MONTASTIER, Le Pré saint Louis – 24260 – LE BUGUE, pour le compte d'ENEDIS, 46-48 rue des Arts – MONTAUBAN, en date du 13 décembre 2021,

CONSIDERANT que pour permettre le bon déroulement des travaux d'enfouissement de ligne HTA (article R323-25 – affaire n° DE26/026242), il est nécessaire de réglementer temporairement la circulation sur la route départementale sus-visée,

SUR proposition de Monsieur le directeur de l'aménagement et de la voirie,

- ARRÊTE -

Article 1

La circulation des véhicules de toutes catégories sera réglementée sur la route départementale n° 820, du PR 30+293 au PR 35+100, sur le territoire des communes de Montauban et d'Albias, hors agglomération, pendant la période courant du 3 janvier au 18 mars 2022.

Article 2

Au droit et aux abords du chantier, les mesures suivantes seront appliquées, à savoir :

- la voie de gauche côté travaux sera neutralisée conformément aux schémas joints CF 14 et CF 16,
- la vitesse des véhicules sera limitée à 50 km/h,
- les dépassements seront interdits,
- les arrêts et le stationnement seront interdits.
- Rétrécissement localisé dans le giratoire conformément au schéma CF 31.

RD 820 du PR 34+609 au PR 35+100 :

- la voie parallèle d'insertion sera fermée à la circulation conformément au schéma joint,
- La circulation sera dirigée vers le giratoire.

Tout ou partie de ces mesures pourront être suspendues en dehors des périodes de chantier (notamment la nuit, les week-ends et jours fériés), à condition que cela soit compatible avec l'état d'avancement des travaux.

Article 3

La mise en place et la maintenance de la signalisation du chantier seront assurées par l'entreprise chargée de l'exécution des travaux, sous contrôle de la subdivision départementale, et ce pendant toute la durée du chantier.

Les panneaux seront de gamme normale, obligatoirement rétroréfléchissants et les premiers de chaque série de classe II ou pourvus de feux clignotants synchronisés. Ils seront maintenus propres, en bon état permanent et seront déposés après achèvement des travaux, lorsque la sécurité des usagers sera assurée.

Leur installation sera obligatoirement réalisée conformément aux schémas de pose ci-annexés.

Article 4

Toute infraction au présent arrêté sera constatée et poursuivie conformément aux lois et règlements en vigueur.

Article 5

- M. le directeur de l'aménagement et de la voirie,
- M. le commandant du groupement de gendarmerie de Tarn-et-Garonne,
- M. le directeur départemental de la sécurité publique,

sont chargés, chacun en ce qui le concerne, de l'exécution du présent arrêté qui sera publié dans le recueil des actes administratifs du conseil départemental et dont une copie sera adressée à :

- M. le Maire de la Commune de Montauban,
- Mme le Maire de la Commune d'Albias,
- M. le directeur départemental des territoires,
- M. le directeur de la SAS MONTASTIER,
- M. le directeur de la Société ENEDIS,
- M. le directeur départemental de La Poste,
- M. le directeur du S.M.U.R. - urgences
- M. le directeur du service départemental d'incendie et de secours,
- M. le responsable du service régional de transport de Tarn-et-Garonne,
- Mme le chef de la subdivision départementale de Montauban,
- Mme le chef de la subdivision de Saint-Antonin-Noble-Val,
- M. le directeur de la société SECURITAS transport de fonds,
- M. le directeur de la société BRINK'S évolution,

A Montauban,

le 23 DEC 2021

Le chef du service des routes

Pour le Président par délégation

Benoît POUGET

Vue - échangeur 60

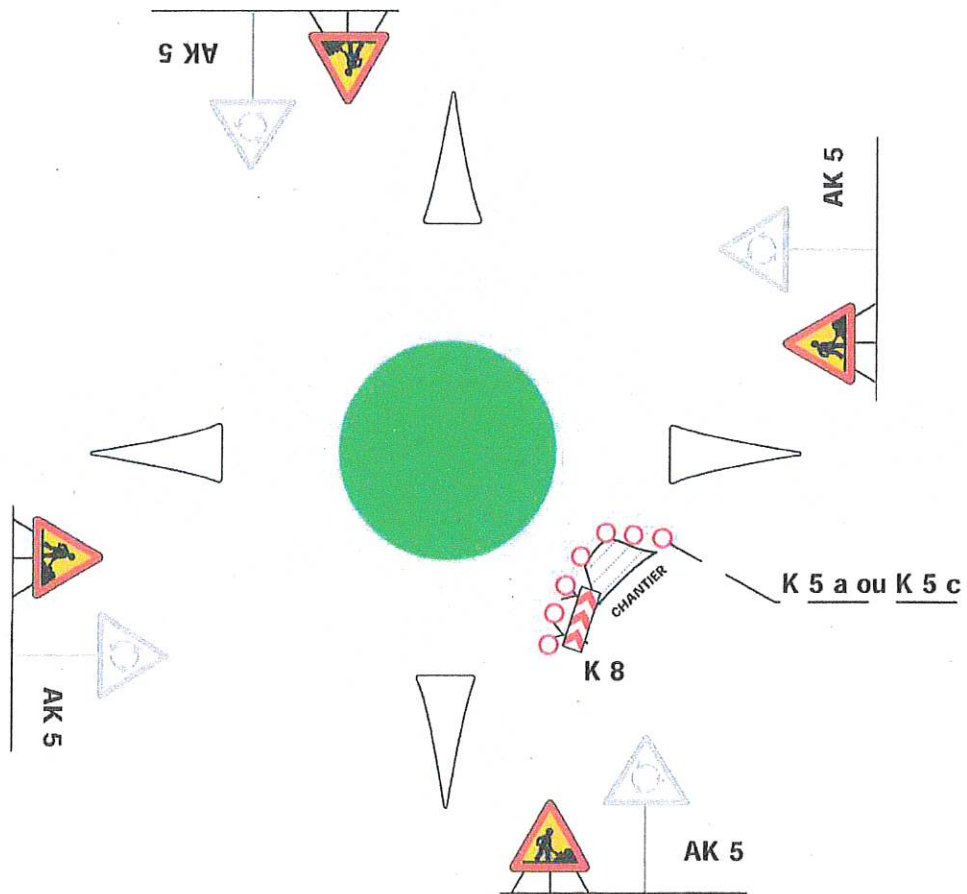




Chantiers fixes

Faible emprise sur l'extérieur de l'anneau

Travaux sur giratoire



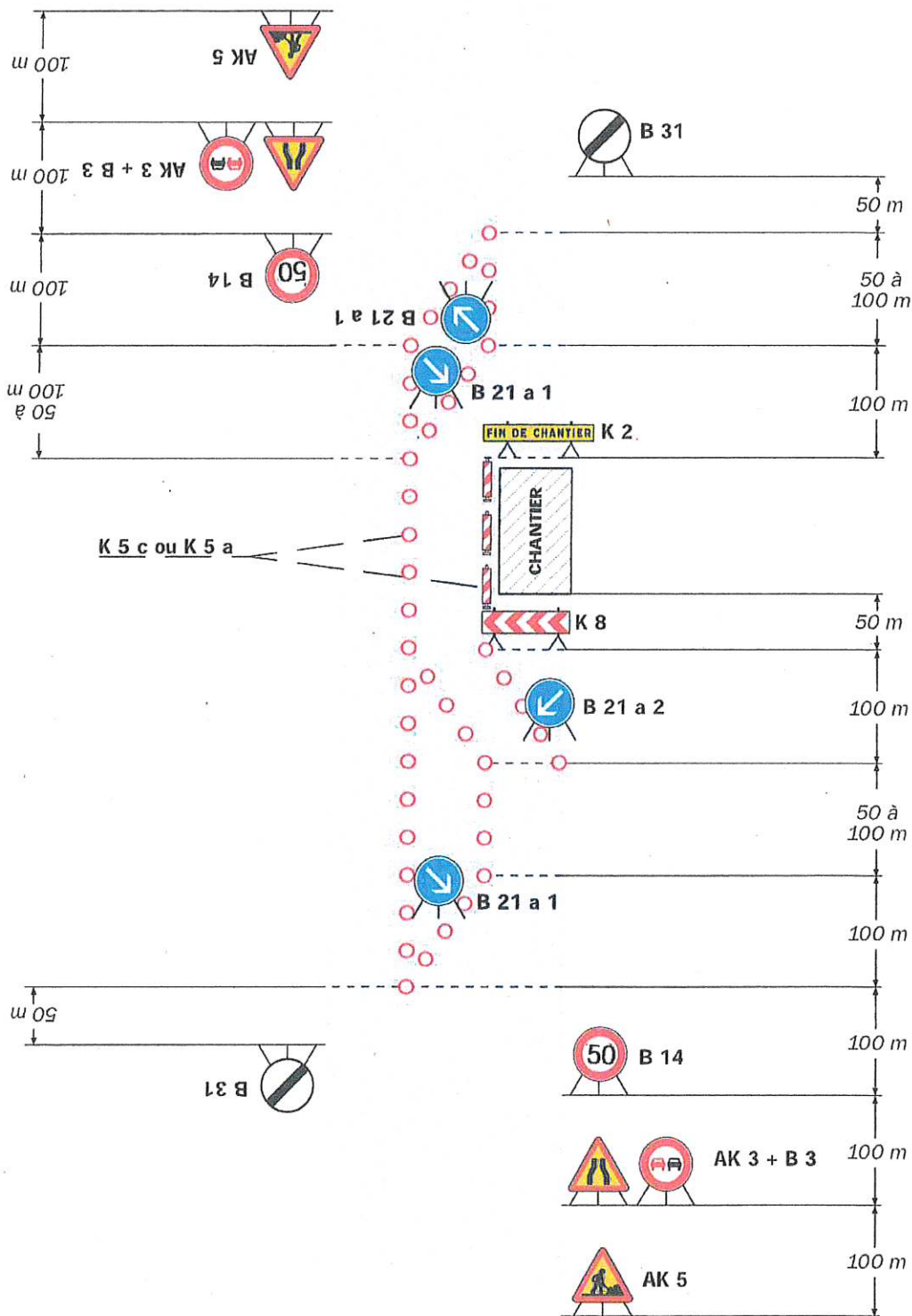
Remarque(s) : _____

Chantiers fixes

CF14

Voie latérale neutralisée
Cas 1

Circulation à double sens
Route à 3 voies



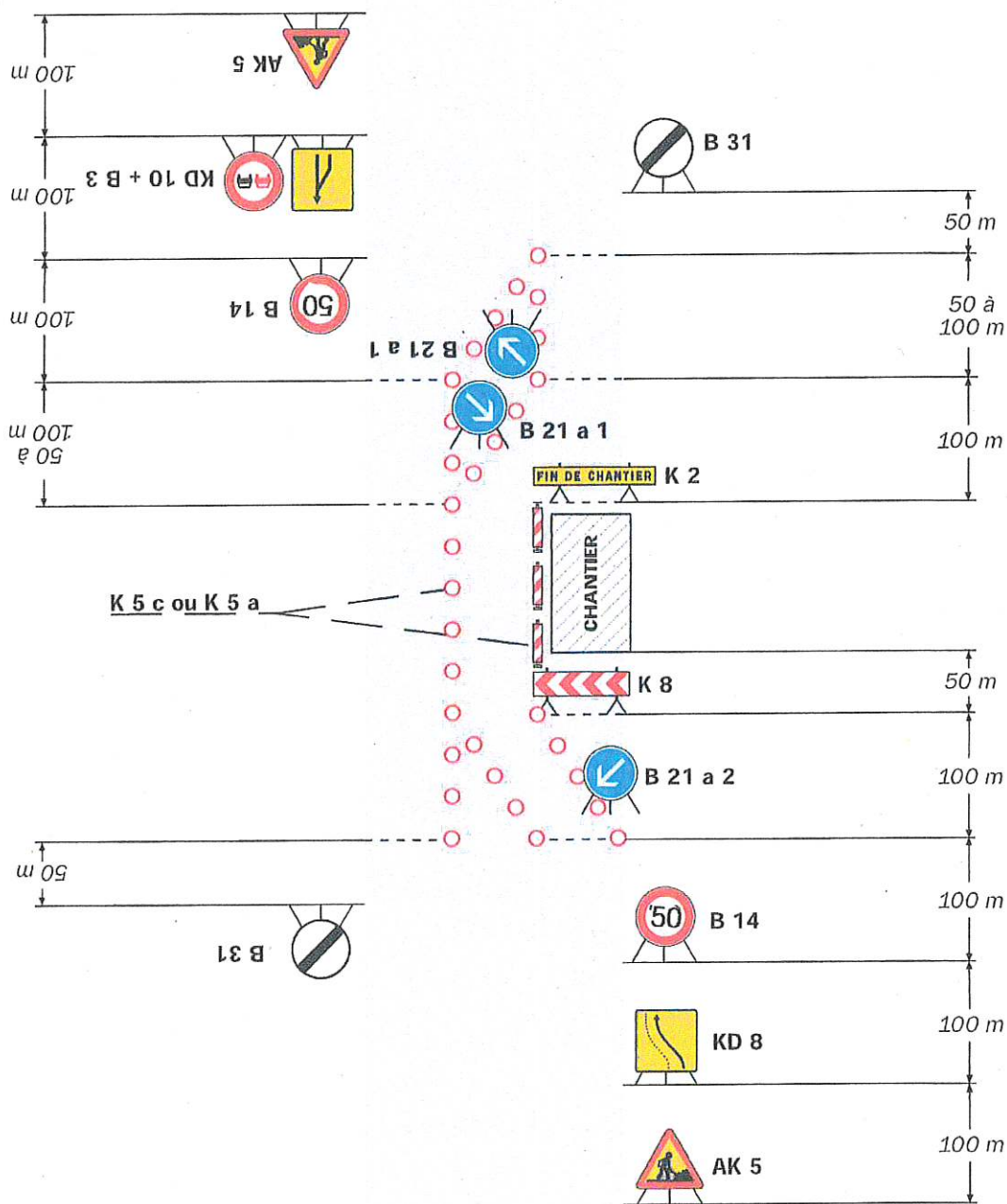
Remarque(s) :

- La séparation des courants du trafic peut être réalisée par des K 5 a, K 5 c, balises souples, séparateurs K 16 ou par marquage temporaire (ligne continue).

- Le biseau comporte au moins deux B 21 a s'il est réalisé à l'aide de cônes K 5 a (Cf. schéma B1).

Voie latérale neutralisée
Cas 3

Circulation à double sens
Route à 3 voies



Remarque(s) :

- La séparation des courants du trafic peut être réalisée par des K 5 a, K 5 c, balises souples, séparateurs K 16 ou par marquage temporaire (ligne continue).
- Lorsque deux voies sont affectées au même sens de

circulation, l'utilisation d'un KD 10 est préférable à celle du panneau AK 3 pour signaler la suppression d'une voie.

- Le biseau comporte au moins deux B 21 a s'il est réalisé à l'aide de cônes K 5 a (Cf. schéma B1).