

**CONSEIL DÉPARTEMENTAL DE TARN-ET-GARONNE**

---

**ARRÊTÉ  
PORTANT RÉGLEMENTATION TEMPORAIRE DE LA CIRCULATION**

sur la route départementale n° 957  
du P.R 5+350 au P.R 9+000

hors agglomération

sur le territoire des communes de MONTESQUIEU et de MOISSAC

---

A.D. n° 2021/1963

Le président du conseil départemental de Tarn-et-Garonne,

VU le code de la route,

VU le code général des collectivités territoriales,

VU l'instruction interministérielle sur la signalisation routière (livre I - quatrième partie – signalisation de prescription et huitième partie – signalisation temporaire),

VU le règlement départemental de voirie adopté le 2 mars 2009,

VU l'arrêté départemental R.H. 21/1813 du 3 août 2021 portant délégation de signature à Monsieur le directeur de l'aménagement et de la voirie,

VU la demande présentée par l'entreprise EIFFAGE Route, en date du 20 septembre 2021,

VU l'avis de la commune de MONTESQUIEU en date du 4 octobre 2021,

VU l'avis de la commune de DURFORT LACAPELETTE en date du 30 septembre 2021,

**CONSIDERANT** que pour permettre les travaux de reprofilage de chaussée, il est nécessaire de réglementer temporairement la circulation sur la route départementale sus-visée,

**SUR** proposition de Monsieur le directeur de l'aménagement et de la voirie,

## - ARRÊTE -

### Article 1

La circulation des véhicules de toutes catégories sera réglementée sur la route départementale n° 957, du PR 5+350 au PR 9+000, sur le territoire des communes de Montesquieu et de Moissac, hors agglomération, pendant la période du 11 octobre 2021 au 10 novembre 2021, date prévue de la fin du chantier.

### Article 2

Au droit et aux abords du chantier, les mesures suivantes seront appliquées, à savoir :

- la vitesse des véhicules sera limitée à 50 km/h,
- les dépassements seront interdits,
- les arrêts et le stationnement seront interdits.

Lorsque la largeur de chaussée libre à la circulation sera insuffisante, un alternat de circulation sera mis en place et réglé par signaux de type K10, ou par panneaux de type B15 et C18, ou automatiquement par feux tricolores d'alternat temporaire.

Tout ou partie de ces mesures pourront être suspendues en dehors des périodes de chantier (notamment la nuit, les week-ends et jours fériés), à condition que cela soit compatible avec l'état d'avancement des travaux.

### Article 3

Durant certaines phases de travaux, la circulation des véhicules sera interdite sur la route départementale n° 957, entre le PR 5+350 et le PR 9+000.

La déviation, dans les deux sens, empruntera l'itinéraire suivant :

- RD n° 953, du PR 6+889 au PR 13+827
- RD n° 2, du PR 7+699 au PR 16+680
- RD n° 16, du PR 0+000 au PR 7+244.

### Article 4

Par mesure dérogatoire, seuls seront autorisés les accès des riverains, des membres du corps médical dans l'exercice de leur profession, des véhicules d'incendie et de secours et des véhicules de la Poste, sur les tronçons suivants :

- du PR 0+000 au chantier en venant de MONTBARLA
- du PR 10+960 au chantier en venant de MOISSAC.

## **Article 5**

La signalisation réglementaire de déviation sera mise en place par les soins de la subdivision départementale de Valence d'Agen.

La mise en place et la maintenance de la signalisation du chantier seront assurées par l'entreprise chargée de l'exécution des travaux, sous contrôle de la subdivision départementale, et ce pendant toute la durée du chantier.

Les panneaux seront de gamme normale, obligatoirement rétroréfléchissants et les premiers de chaque série de classe II ou pourvus de feux clignotants synchronisés. Ils seront maintenus propres, en bon état permanent et seront déposés après achèvement des travaux, lorsque la sécurité des usagers sera assurée.

Leur installation sera obligatoirement réalisée conformément au schéma de pose ci-annexé.

## **Article 6**

Le présent arrêté sera affiché aux extrémités de la déviation.

## **Article 7**

Toute infraction au présent arrêté sera constatée et poursuivie conformément aux lois et règlements en vigueur.

## **Article 8**

- M. le directeur de l'aménagement et de la voirie,
- M. le commandant du groupement de gendarmerie de Tarn-et-Garonne,
- M. le directeur départemental de la sécurité publique,

sont chargés, chacun en ce qui le concerne, de l'exécution du présent arrêté qui sera publié dans le recueil des actes administratifs du conseil départemental et dont une copie sera adressée à :

- Mme le Maire de la Commune de Montesquieu,
- Mme le Maire de la Commune de Durfort Lacapelette,
- M. le Maire de la Commune de Moissac,
- M. le Maire de la Commune de Saint-Amans-de-Pellagal,
- M. le Maire de la Commune de Lauzerte,
- M. le Maire de la Commune de Montagudet,
- M. le Maire de la Commune de Miramont-de-Quercy,
- M. le Maire de la Commune de Montbarla,
- M. le directeur départemental des territoires,
- M. le directeur de l'entreprise EIFFAGE Route,
- M. le directeur départemental de La Poste,
- M. le directeur du S.M.U.R. - urgences

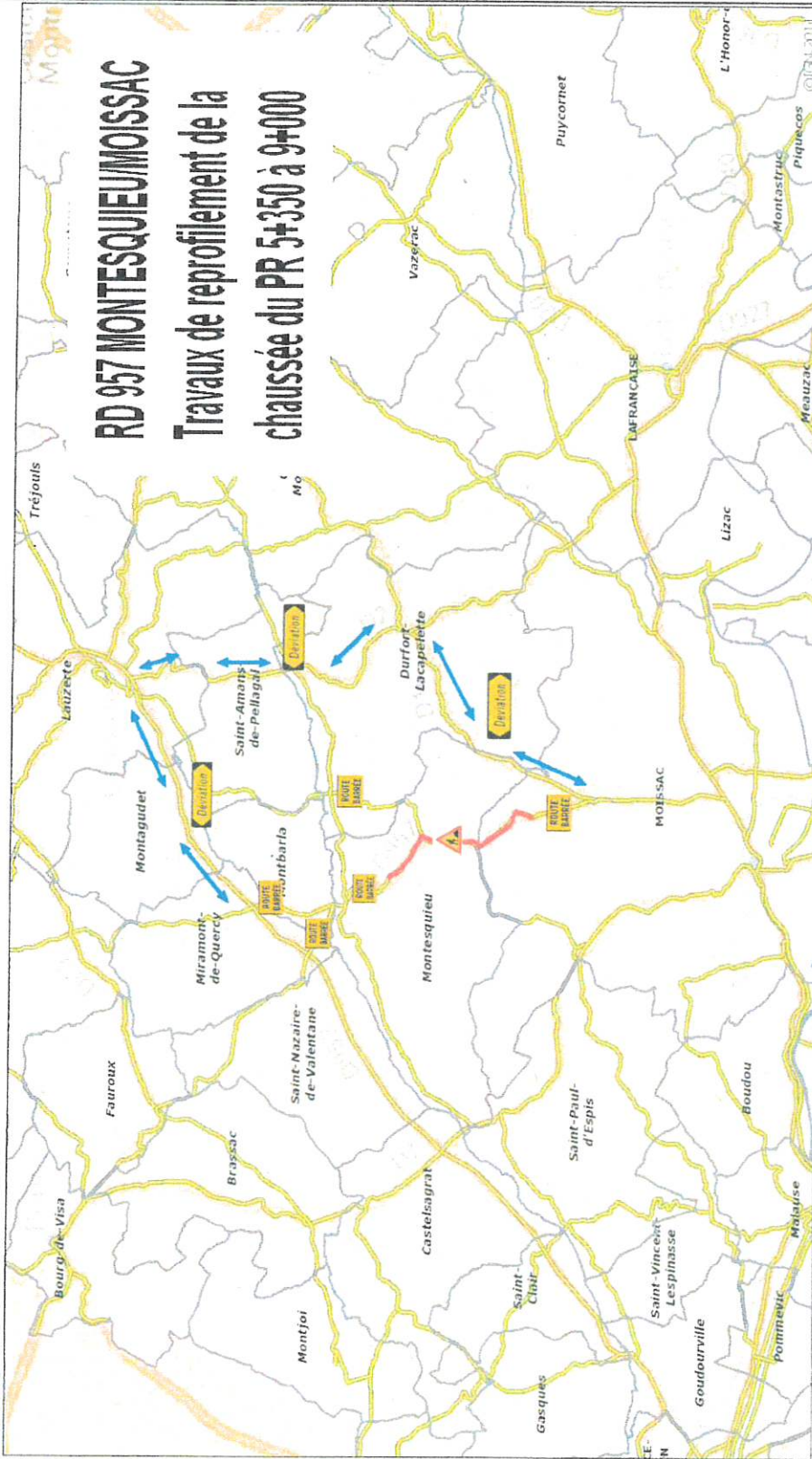
- M. le directeur du service départemental d'incendie et de secours,
- M. le responsable du service régional de transport de Tarn-et-Garonne,
- M. le chef de la subdivision départementale de Valence d'Agen,
- M. le directeur de la société SECURITAS transport de fonds,
- M. le directeur de la société BRINK'S évolution,

A Montauban,  
le 06 OCT. 2021

Pour le Président par délégation

Le directeur de l'aménagement et de la voirie

Jean-François DENAT

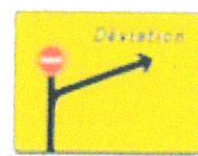
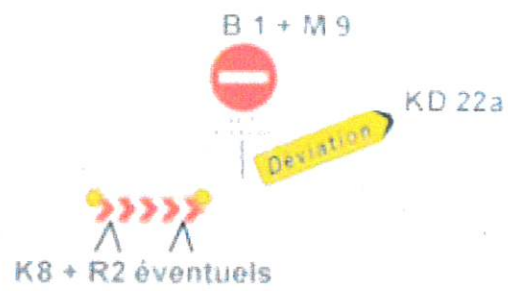


# RD 957 MONTESEQUIEU/MOISSAC

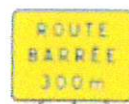
## Travaux de reprofillement de la chaussée du PR 5+350 à 9+000



— RD 957 ZONE DES TRAVAUX  
↔ DEVIATION PAR RD 16 RD 2 et RD 953.



KD 42



KC 1



KC 1  
éventuel



**Remarque :** L'accès des riverains est autorisé, entre le site d'entrée de la déviation et le site de coupure.

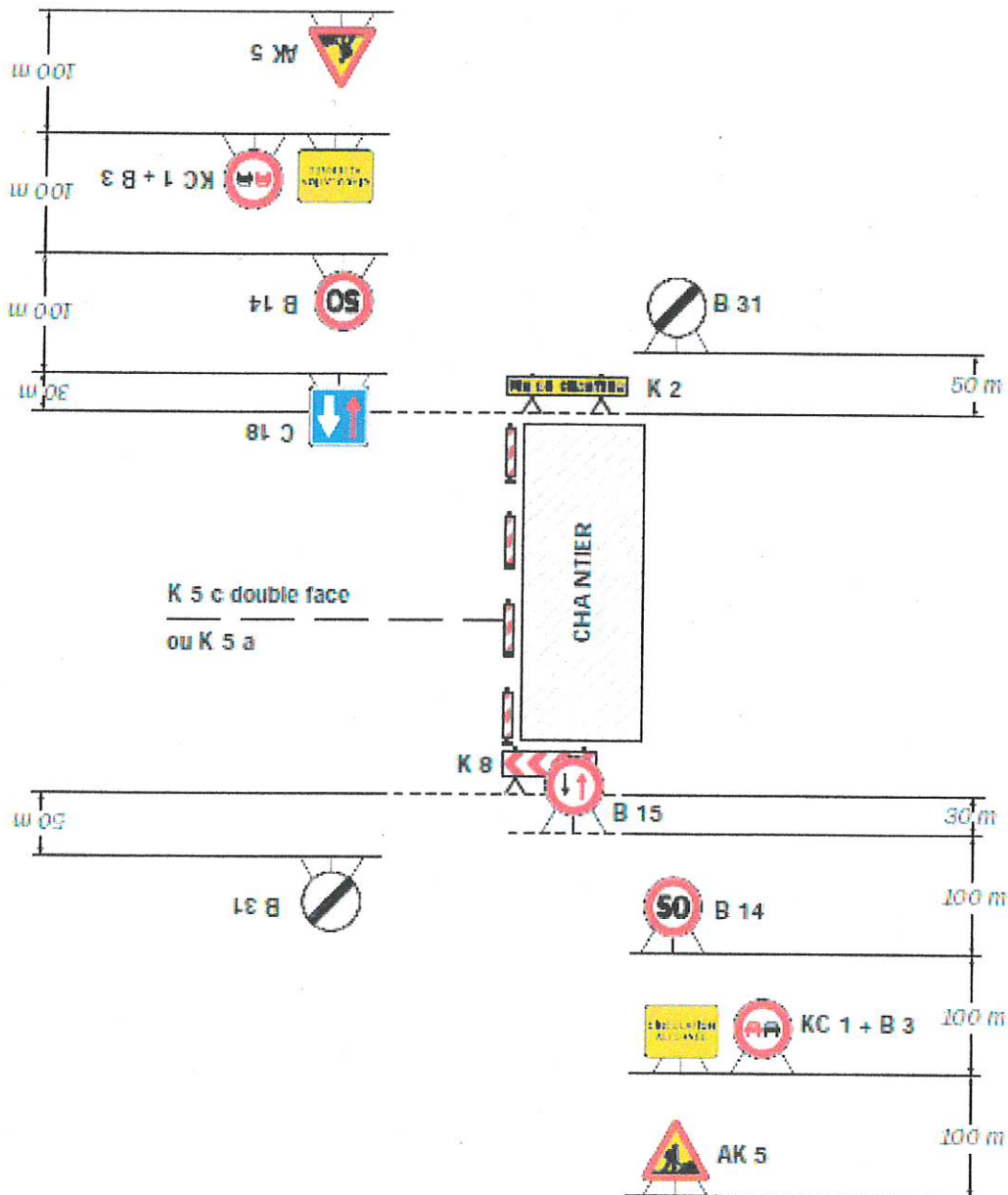


# Chantiers fixes



Alternat avec sens prioritaire

Circulation alternée  
Route à 2 voies



**Remarque(s) :**

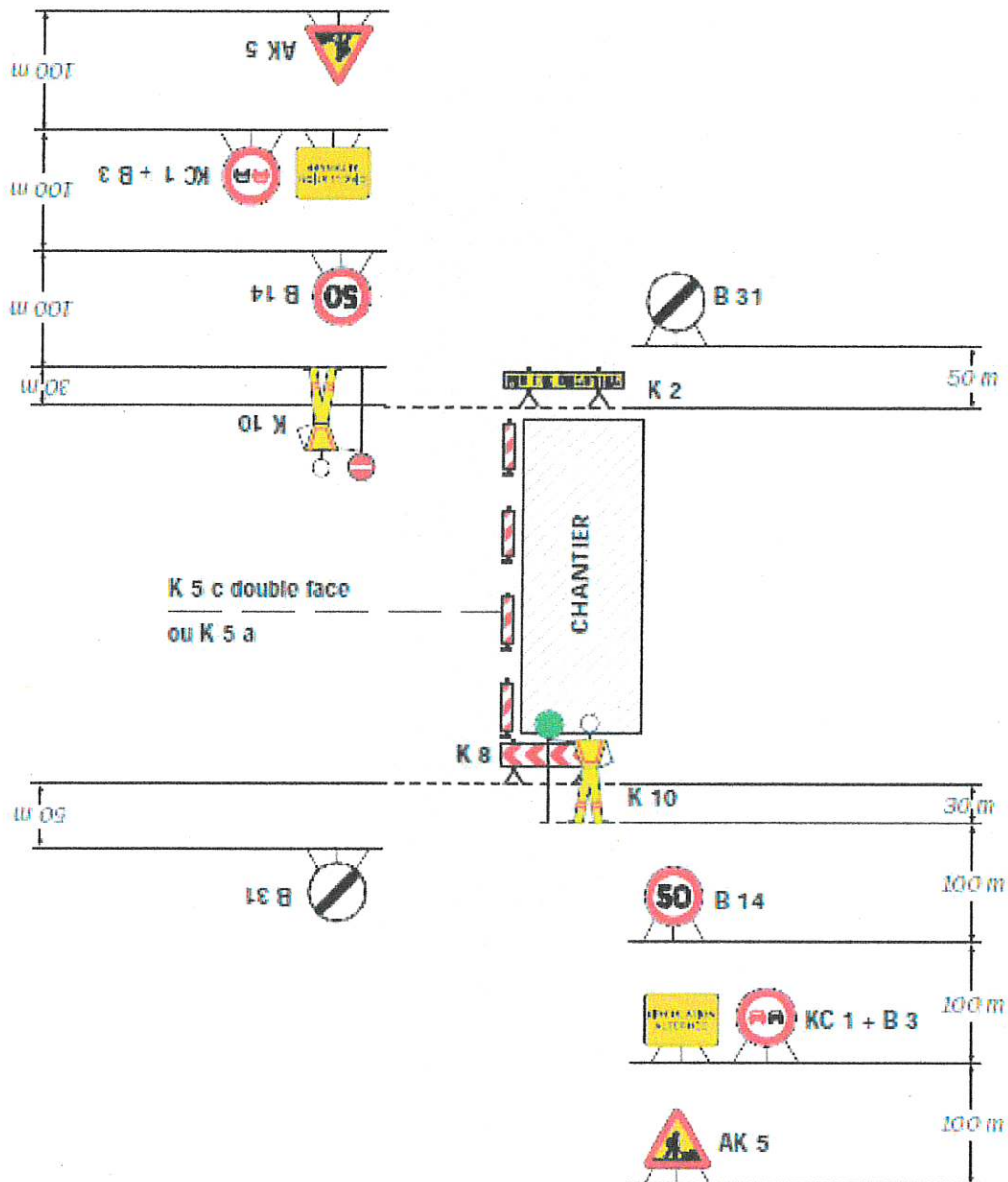
- Dispositif à n'utiliser qu'en cas de bonne visibilité réciproque et faible trafic.

# Chantiers fixes



Alternat par piquets K 10

Circulation alternée  
Route à 2 voies



**Remarque(s) :**

- Un panneau B 14 de limitation de vitesse à 70 km/h peut éventuellement être intercalé entre les panneaux AK 5 et KC 1.

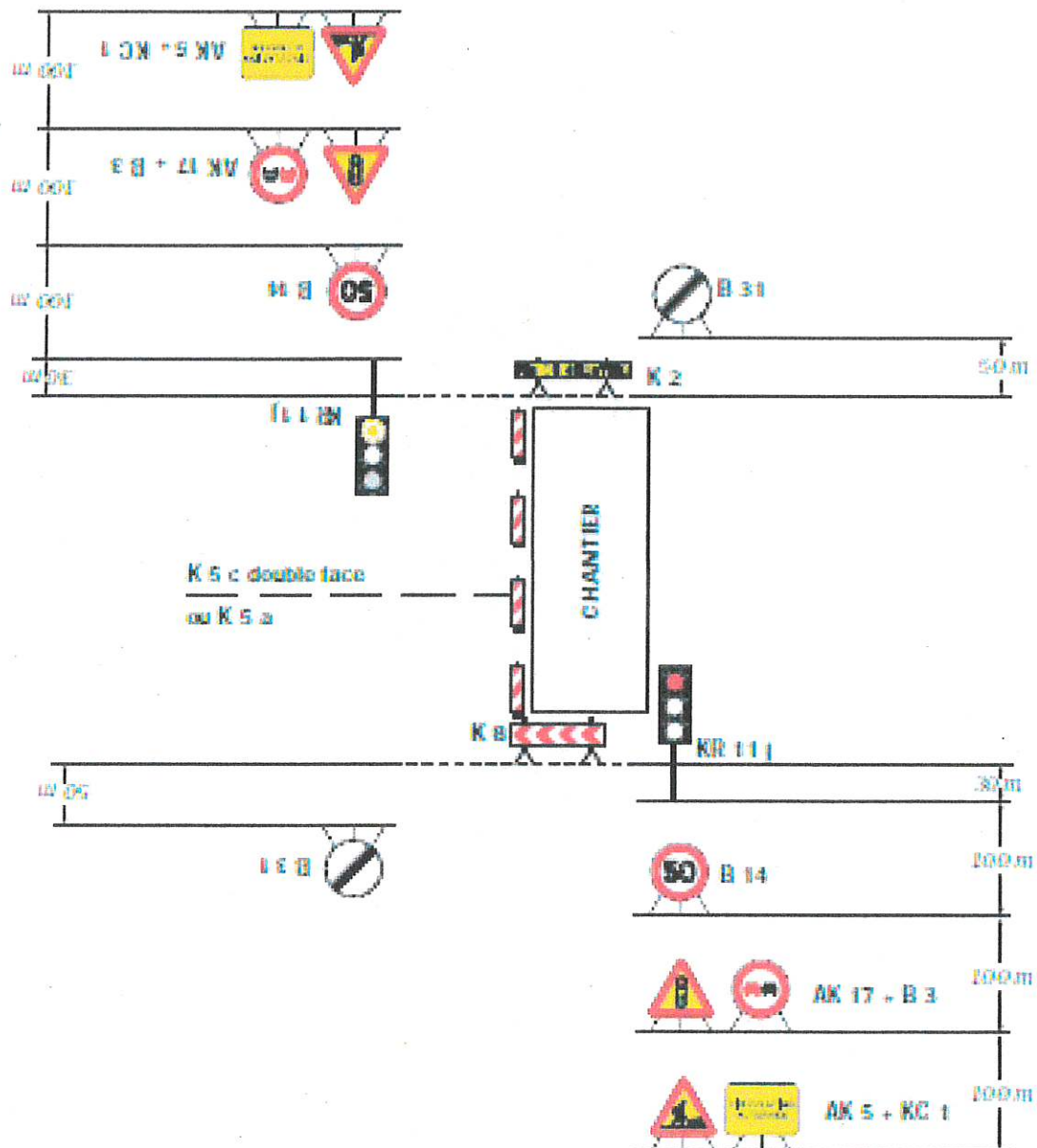


# Chantiers fixes



Alternat par signaux tricolores

Circulation alternée  
Route à 2 voies



## Remarque(s) :

- Schéma à appliquer notamment lorsque l'alternat doit être maintenu de nuit, en absence de visibilité réciproque.
- Un panneau B 14 de limitation de vitesse à 50 km/h

peut éventuellement être intercalé entre les panneaux AK 5 et AK 17.