

**CONSEIL DÉPARTEMENTAL DE TARN-ET-GARONNE**  
**COMMUNE DE DIEUPENTALE**

---

**ARRÊTÉ**  
**PORTANT RÉGLEMENTATION TEMPORAIRE DE LA CIRCULATION**

sur la route départementale n° 6  
du P.R 9+489 au P.R 11+300

en et hors agglomération

sur le territoire des communes de VERDUN SUR GARONNE et DIEUPENTALE

---

A.D. n° 2021/1879  
A.M. n°

Le président du conseil départemental de Tarn-et-Garonne,  
Le maire de la Commune de Dieupentale,

VU le code de la route,

VU le code général des collectivités territoriales,

VU l'instruction interministérielle sur la signalisation routière (livre I - quatrième partie – signalisation de prescription et huitième partie – signalisation temporaire),

VU le règlement départemental de voirie adopté le 2 mars 2009,

VU l'arrêté départemental R.H. 21/1813 du 3 août 2021 portant délégation de signature à Monsieur le directeur de l'aménagement et de la voirie,

VU l'avis de la Commune de Bessens en date du 9 septembre 2021,

VU l'avis de la Commune de Monbéqui en date du 9 septembre 2021,

VU l'avis de la Commune de Finhan en date du 16 septembre 2021,

VU l'avis de la Commune de Bourret en date du 10 septembre 2021,

VU l'avis de la Commune de Mas Grenier en date du 9 septembre 2021,

VU l'avis de la Commune de Verdun sur Garonne en date du 23 septembre 2021,

VU la demande présentée par l'entreprise EUROVIA, en date du 3 septembre 2021,

**CONSIDÉRANT** que pour permettre les travaux de reprofilage de la chaussée, il est nécessaire de réglementer temporairement la circulation sur la route départementale sus-visée,

**SUR** proposition de Monsieur le directeur de l'aménagement et de la voirie,

## - ARRÊTENT -

### Article 1

La circulation des véhicules de toutes catégories sera réglementée sur la route départementale n° 6, du PR 9+489 au PR 11+300, sur le territoire des communes de Verdun sur Garonne et de Dieupentale, en et hors agglomération, pendant la période du 4 octobre 2021 jusqu'au 5 novembre 2021, date prévue de la fin du chantier.

### Article 2

Au droit et aux abords du chantier, les mesures suivantes seront appliquées, à savoir :

- la vitesse des véhicules sera limitée à 50 km/h,
- les dépassements seront interdits,
- les arrêts et le stationnement seront interdits.

Lorsque la largeur de chaussée libre à la circulation sera insuffisante, un alternat de circulation sera mis en place et réglé par signaux de type K10, ou par panneaux de type B15 et C18, ou automatiquement par feux tricolores d'alternat temporaire.

Tout ou partie de ces mesures pourront être suspendues en dehors des périodes de chantier (notamment la nuit, les week-ends et jours fériés), à condition que cela soit compatible avec l'état d'avancement des travaux.

### Article 3

Durant certaines phases de travaux, la circulation des véhicules sera interdite sur la route départementale n° 6, entre le PR 9+489 et le PR 11+300.

La déviation, dans les deux sens, empruntera l'itinéraire suivant :

- RD n° 928, du PR 11+938 au PR 17+318
- RD n° 928e, du PR 2+150 au PR 3+814
- RD n° 813, du PR 3+267 au PR 14+768
- RD n° 26, du PR 8+132 au PR 21+150
- VC n° 19 (commune de Bourret)

### Article 4

Par mesure dérogatoire, seuls seront autorisés les accès des riverains, des membres du corps médical dans l'exercice de leur profession, des véhicules d'incendie et de secours et des véhicules de la Poste, sur les tronçons suivants :

- du PR 11+300 au chantier en venant de Verdun sur Garonne
- du PR 9+489 au chantier en venant de Dieupentale.

## **Article 5**

La signalisation réglementaire de déviation sera mise en place par les soins de l'entreprise EUROVIA.

La mise en place et la maintenance de la signalisation du chantier seront assurées par l'entreprise chargée de l'exécution des travaux, sous contrôle de la subdivision départementale, et ce pendant toute la durée du chantier.

Les panneaux seront de gamme normale, obligatoirement rétroréfléchissants et les premiers de chaque série de classe II ou pourvus de feux clignotants synchronisés. Ils seront maintenus propres, en bon état permanent et seront déposés après achèvement des travaux, lorsque la sécurité des usagers sera assurée.

Leur installation sera obligatoirement réalisée conformément au schéma de pose ci-annexé.

## **Article 6**

Le présent arrêté sera affiché aux extrémités de la déviation.

## **Article 7**

Toute infraction au présent arrêté sera constatée et poursuivie conformément aux lois et règlements en vigueur.

## **Article 8**

- M. le directeur de l'aménagement et de la voirie,
- Mme le Maire de la Commune de Dieupentale,
- M. le commandant du groupement de gendarmerie de Tarn-et-Garonne,
- M. le directeur départemental de la sécurité publique,

sont chargés, chacun en ce qui le concerne, de l'exécution du présent arrêté qui sera publié dans le Recueil des Actes Administratifs du Conseil Départemental et dont une copie sera adressée à :

- Mme le Maire de la Commune de Mas Grenier,
- M. le Maire de la Commune de Verdun sur Garonne,
- M. le Maire de la Commune de Bessens,
- M. le Maire de la Commune de Monbéqui,
- M. le Maire de la Commune de Bourret,
- M. le Maire de la Commune de Finhan,
- M. le directeur départemental des territoires,
- M. le directeur de l'entreprise EUROVIA,
- M. le directeur départemental de La Poste,
- M. le directeur du S.M.U.R. - urgences,

- M. le directeur du service départemental d'incendie et de secours,
- M. le responsable du service régional de transport de Tarn-et-Garonne,
- M. le chef de la subdivision départementale de Castelsarrasin,
- M. le directeur de la société SECURITAS transport de fonds,
- M. le directeur de la société BRINK'S Evolution,

A Dieupentale,

le 13 septembre 2021

le Maire,

**Madame le MAIRE**  
**Dominique JULIEN**



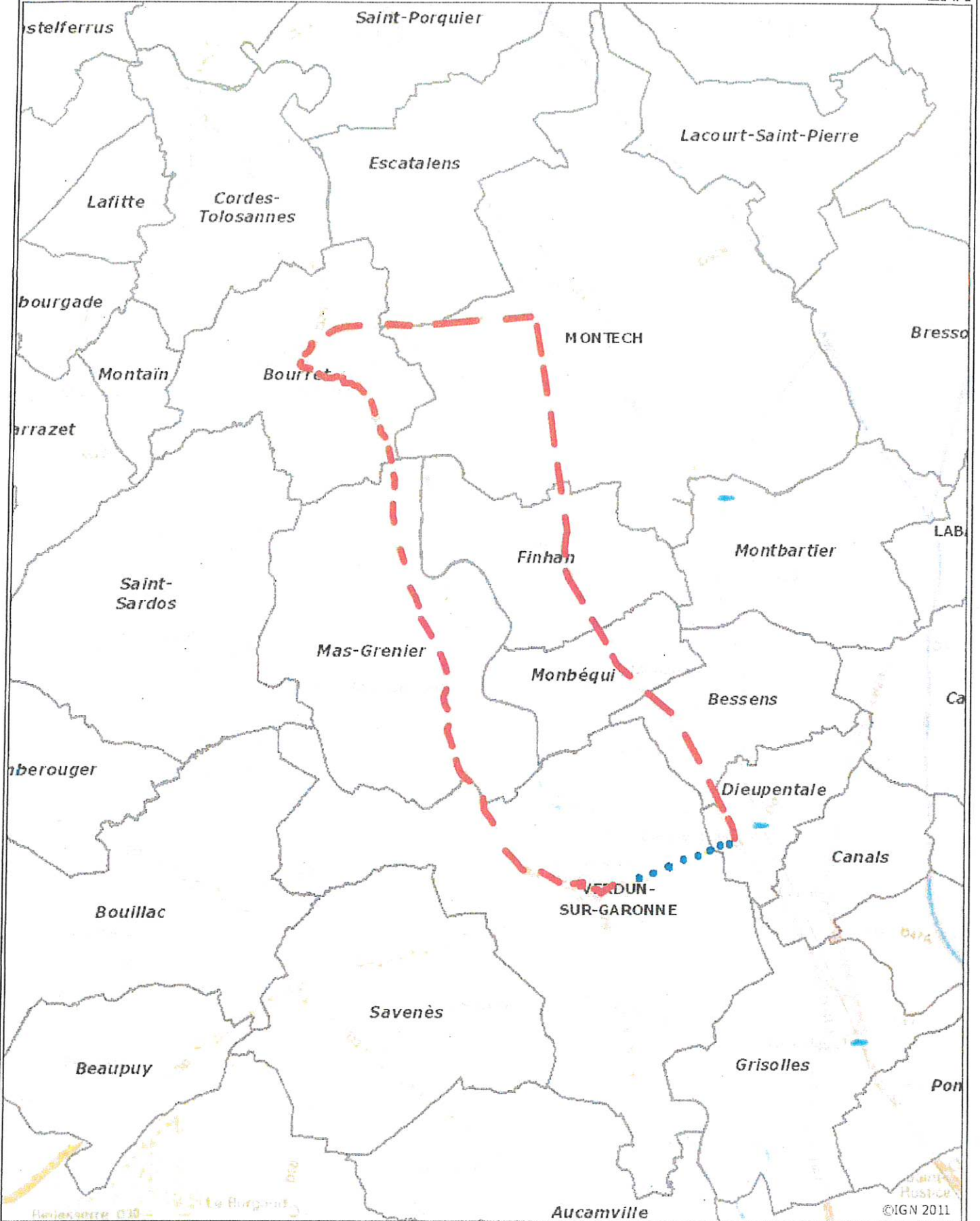
A Montauban,

le 28 SEP. 2021

Pour le Président par délégation,

Le directeur de l'aménagement et de la voirie

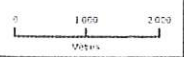
Jean-François DENAT



©IGN 2011



— — — — — Itinéraire de déviation  
 ● ● Zone de travaux

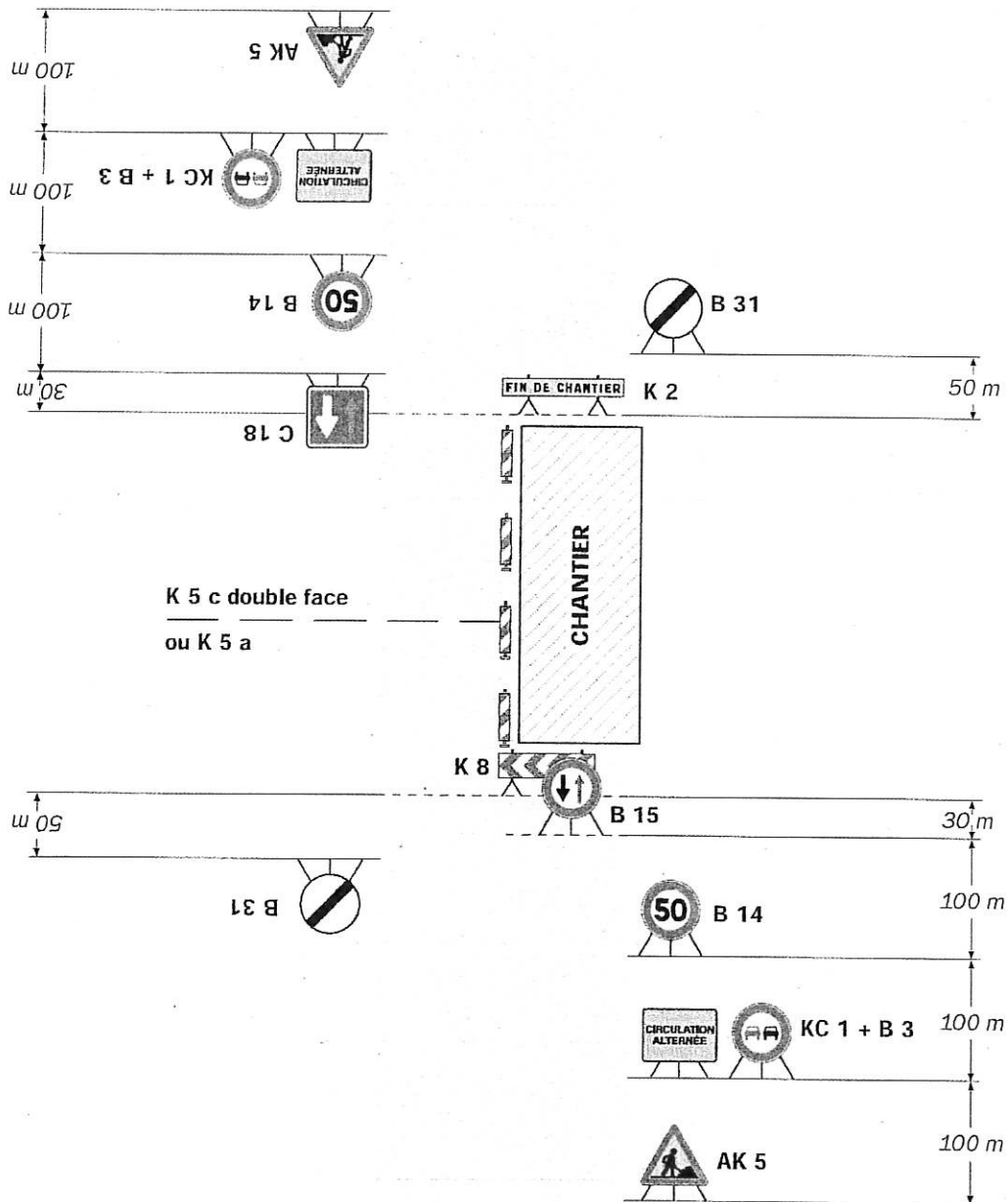


# Chantiers fixes

CF22

Alternat avec sens prioritaire

Circulation alternée  
Route à 2 voies



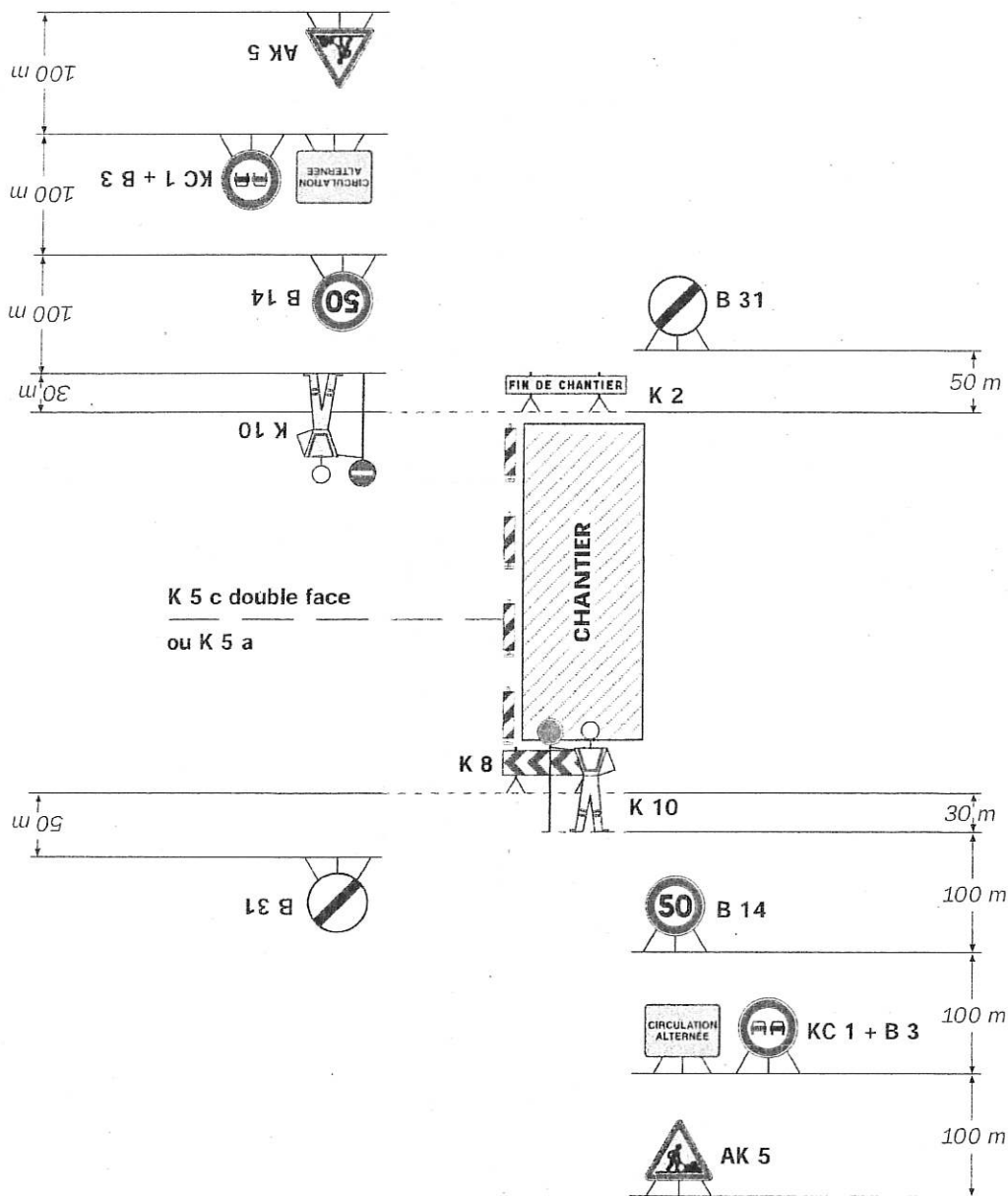
**Remarque(s) :**

- Dispositif à n'utiliser qu'en cas de bonne visibilité réciproque et faible trafic.

# Chantiers fixes

Alternat par piquets K 10

Circulation alternée  
Route à 2 voies



**Remarque(s) :**

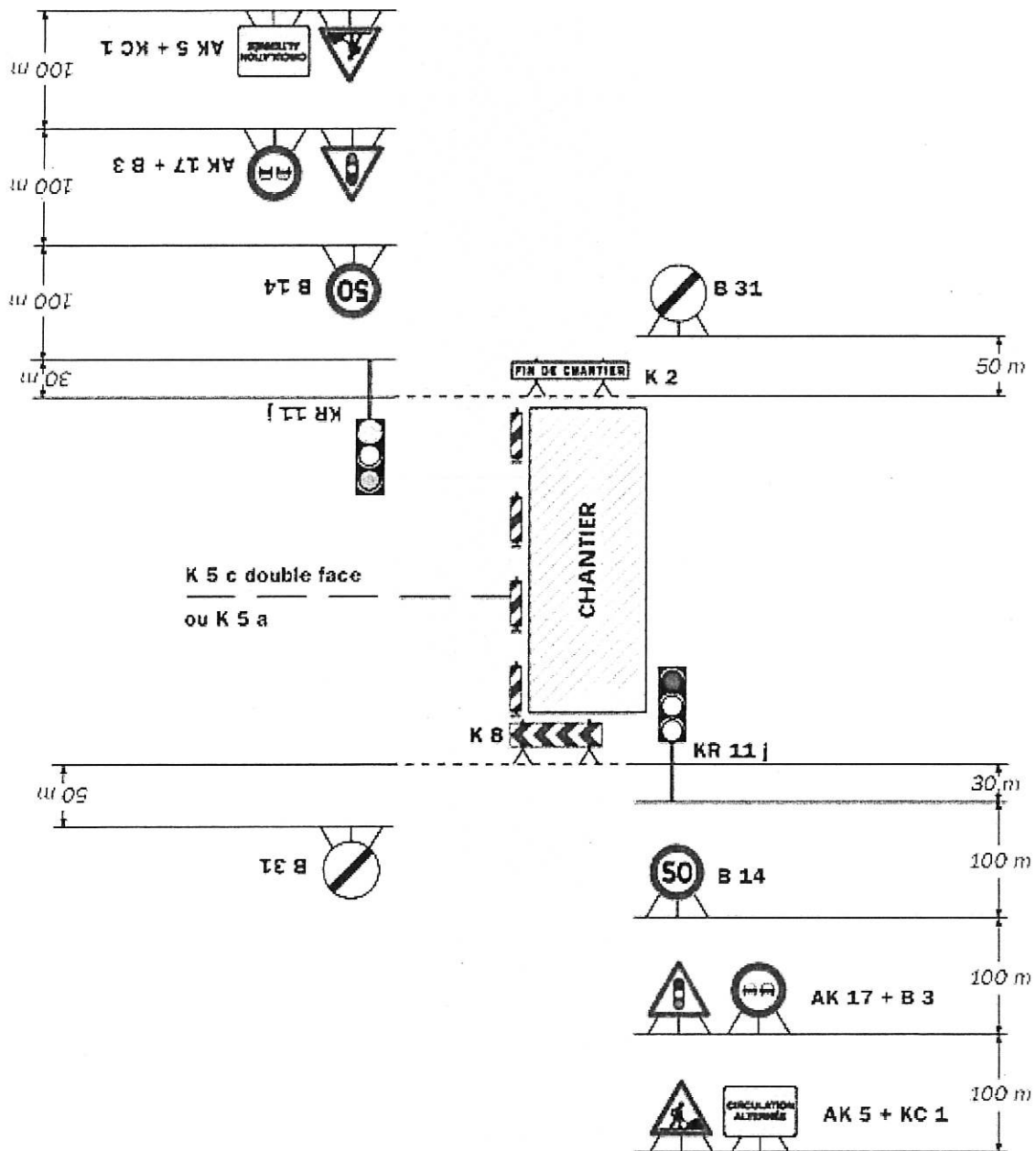
- Un panneau B 14 de limitation de vitesse à 70 km/h peut éventuellement être intercalé entre les panneaux AK 5 et KC 1.

# Chantiers fixes



Alternat par signaux tricolores

Circulation alternée  
Route à 2 voies



**Remarque(s) :**

- Schéma à appliquer notamment lorsque l'alternat doit être maintenu de nuit, en absence de visibilité réciproque.
- Pour le réglage des signaux tricolores : Cf. Signalisation temporaire - Les alternats.

- Un panneau B 14 de limitation de vitesse à 70 km/h peut éventuellement être intercalé entre les panneaux AK 5 et AK 17.