

**CONSEIL DÉPARTEMENTAL DE TARN-ET-GARONNE**

---

**ARRÊTÉ  
PORTANT RÉGLEMENTATION TEMPORAIRE DE LA CIRCULATION**

sur la route départementale n° 50  
du P.R 14+400 au P.R 15+100

hors agglomération

sur le territoire de la commune de CAMPSAS

---

A.D. n° 2021/1739

Le Président du conseil départemental de Tarn-et-Garonne,

**VU** le code de la route,

**VU** le code général des collectivités territoriales,

**VU** l'instruction interministérielle sur la signalisation routière (livre I - quatrième partie – signalisation de prescription et huitième partie – signalisation temporaire),

**VU** le règlement départemental de voirie adopté le 2 mars 2009,

**VU** l'arrêté départemental R.H. 21/1813 du 3 août 2021 portant délégation de signature à Monsieur le directeur de l'aménagement et de la voirie,

**VU** la demande présentée par l'entreprise CEPECA, en date du 9 septembre 2021,

**CONSIDERANT** que pour permettre les travaux de renforcement du réseau électrique, il est nécessaire de réglementer temporairement la circulation sur la route départementale sus-visée,

**SUR** proposition de Monsieur le directeur de l'aménagement et de la voirie,

## - ARRÊTE -

### **Article 1**

La circulation des véhicules de toutes catégories sera réglementée sur la route départementale n° 50, du P.R 14+400 au P.R 15+100, sur le territoire de la commune de Campsas, hors agglomération, pour la période du 27 septembre au 14 octobre 2021 et du 25 octobre au 29 octobre 2021.

### **Article 2**

Au droit et aux abords du chantier, les mesures suivantes seront appliquées, à savoir :

- la vitesse des véhicules sera limitée à 50 km/h,
- les dépassements seront interdits,
- les arrêts et le stationnement seront interdits.

Lorsque la largeur de chaussée libre à la circulation sera insuffisante, un alternat de circulation sera mis en place et réglé par signaux de type K10, ou automatiquement par feux tricolores d'alternat temporaire.

Tout ou partie de ces mesures pourront être suspendues en dehors des périodes de chantier (notamment la nuit, les week-ends et jours fériés), à condition que cela soit compatible avec l'état d'avancement des travaux.

### **Article 3**

La mise en place et la maintenance de la signalisation du chantier seront assurées par l'entreprise chargée de l'exécution des travaux, sous contrôle de la subdivision départementale, et ce pendant toute la durée du chantier.

Les panneaux seront de gamme normale, obligatoirement rétroréfléchissants et les premiers de chaque série de classe II ou pourvus de feux clignotants synchronisés. Ils seront maintenus propres, en bon état permanent et seront déposés après achèvement des travaux, lorsque la sécurité des usagers sera assurée.

Leur installation sera obligatoirement réalisée conformément aux schémas de pose ci-annexés.

### **Article 4**

Toute infraction au présent arrêté sera constatée et poursuivie conformément aux lois et règlements en vigueur.

## Article 5

- M. le directeur de l'aménagement et de la voirie,
- M. le commandant du groupement de gendarmerie de Tarn-et-Garonne,
- M. le directeur départemental de la sécurité publique,

sont chargés, chacun en ce qui le concerne, de l'exécution du présent arrêté qui sera publié dans le recueil des actes administratifs du conseil départemental et dont une copie sera adressée à :

- Mme le Maire de la Commune de Campsas,
- M. le directeur départemental des territoires,
- M. le directeur de l'entreprise CEPECA,
- M. le directeur départemental de La Poste,
- M. le directeur du S.M.U.R. - urgences
- M. le directeur du service départemental d'incendie et de secours,
- M. le responsable du service régional de transport de Tarn-et-Garonne,
- M. le chef de la subdivision départementale de Castelsarrasin,
- M. le directeur de la société SECURITAS transport de fonds,
- M. le directeur de la société BRINK'S évolution,

A Montauban,

le **16 SEP. 2021**

Pour le Président par délégation,

Le directeur de l'aménagement et de la voirie

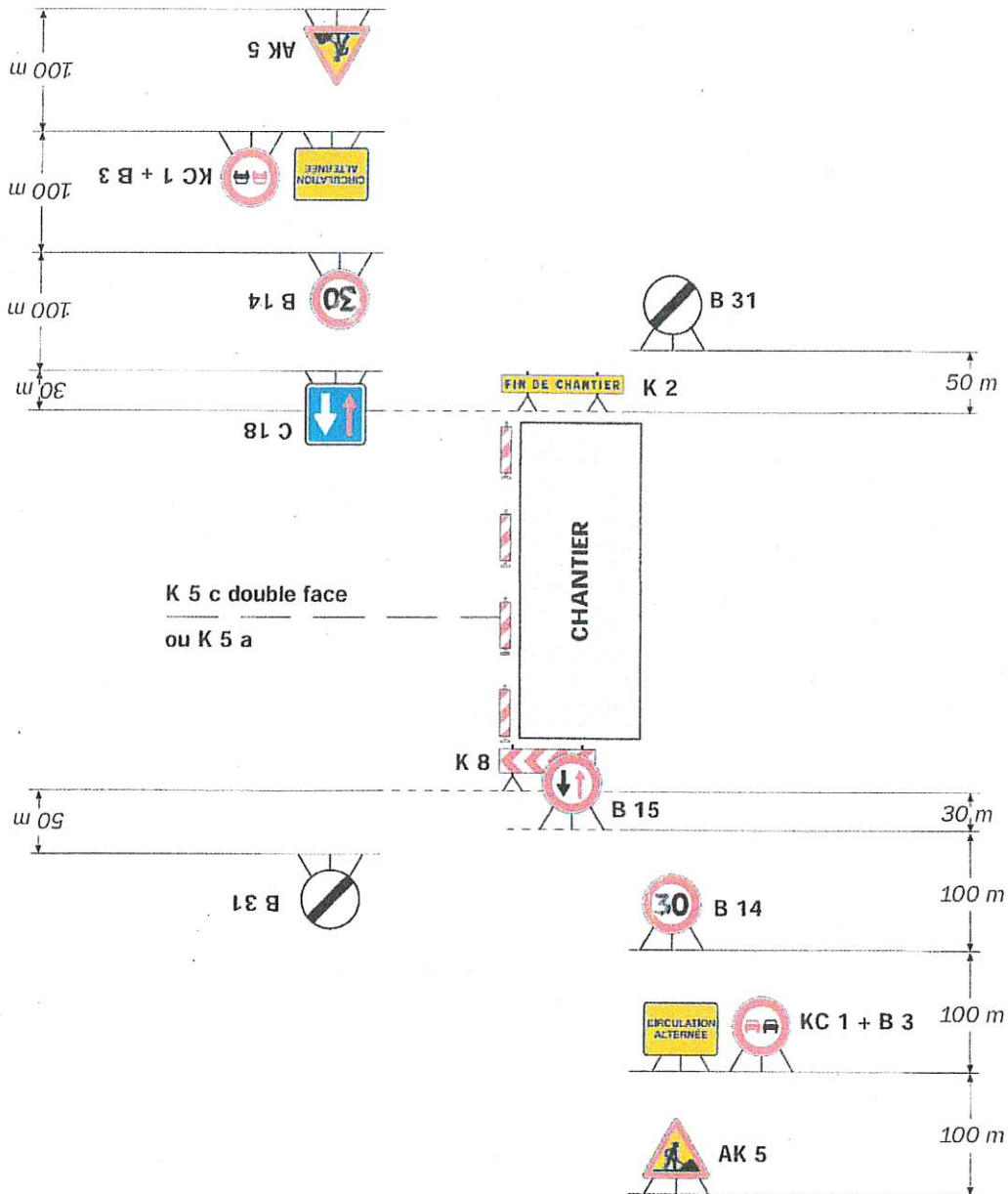
Jean-François DENAT

# Chantiers fixes

CF22

Alternat avec sens prioritaire

Circulation alternée  
Route à 2 voies



**Remarque(s) :**

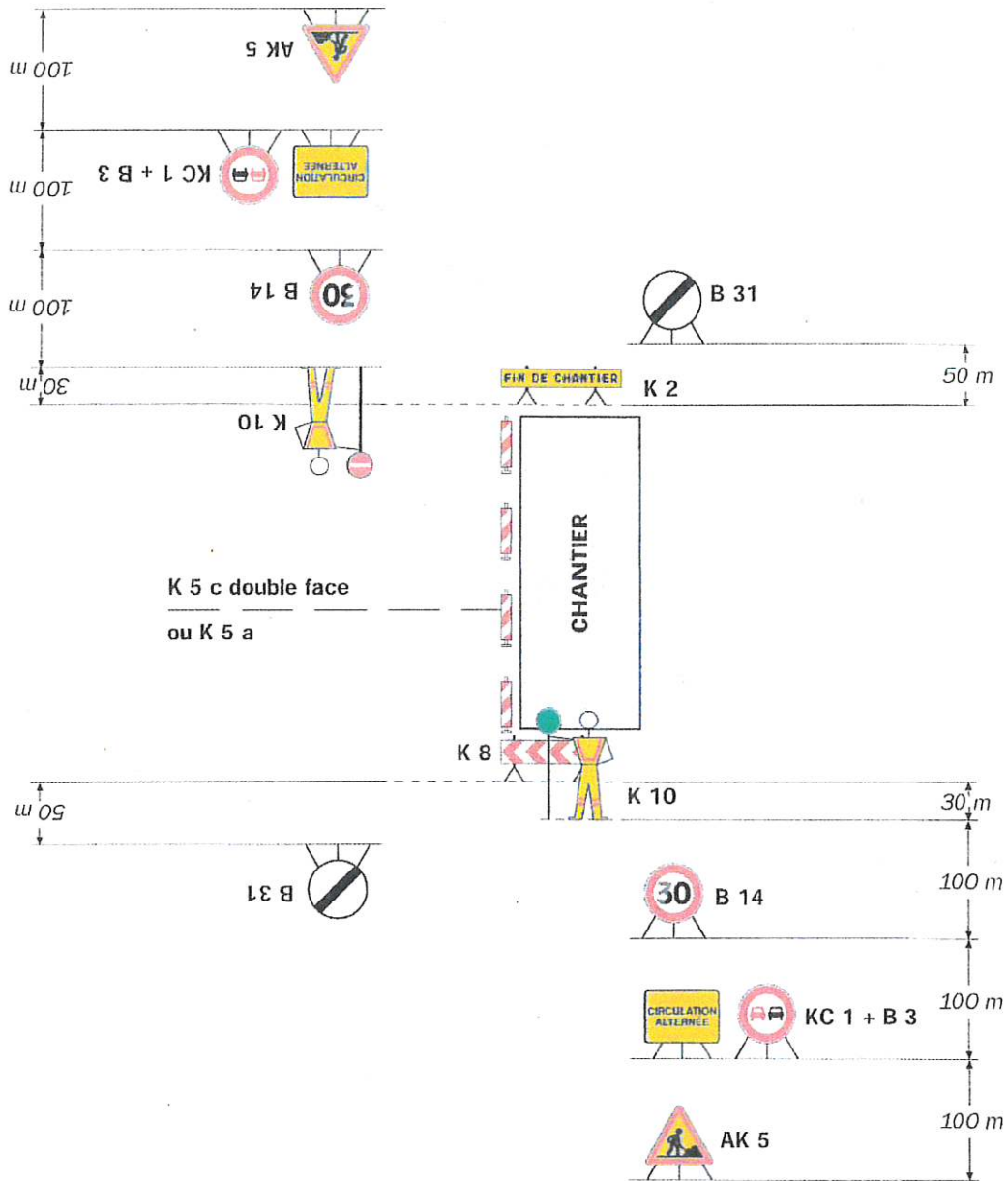
- Dispositif à n'utiliser qu'en cas de bonne visibilité réciproque et faible trafic.

# Chantiers fixes



Alternat par piquets K 10

Circulation alternée  
Route à 2 voies



**Remarque(s) :**

- Un panneau B 14 de limitation de vitesse à 70 km/h peut éventuellement être intercalé entre les panneaux AK 5 et KC 1.

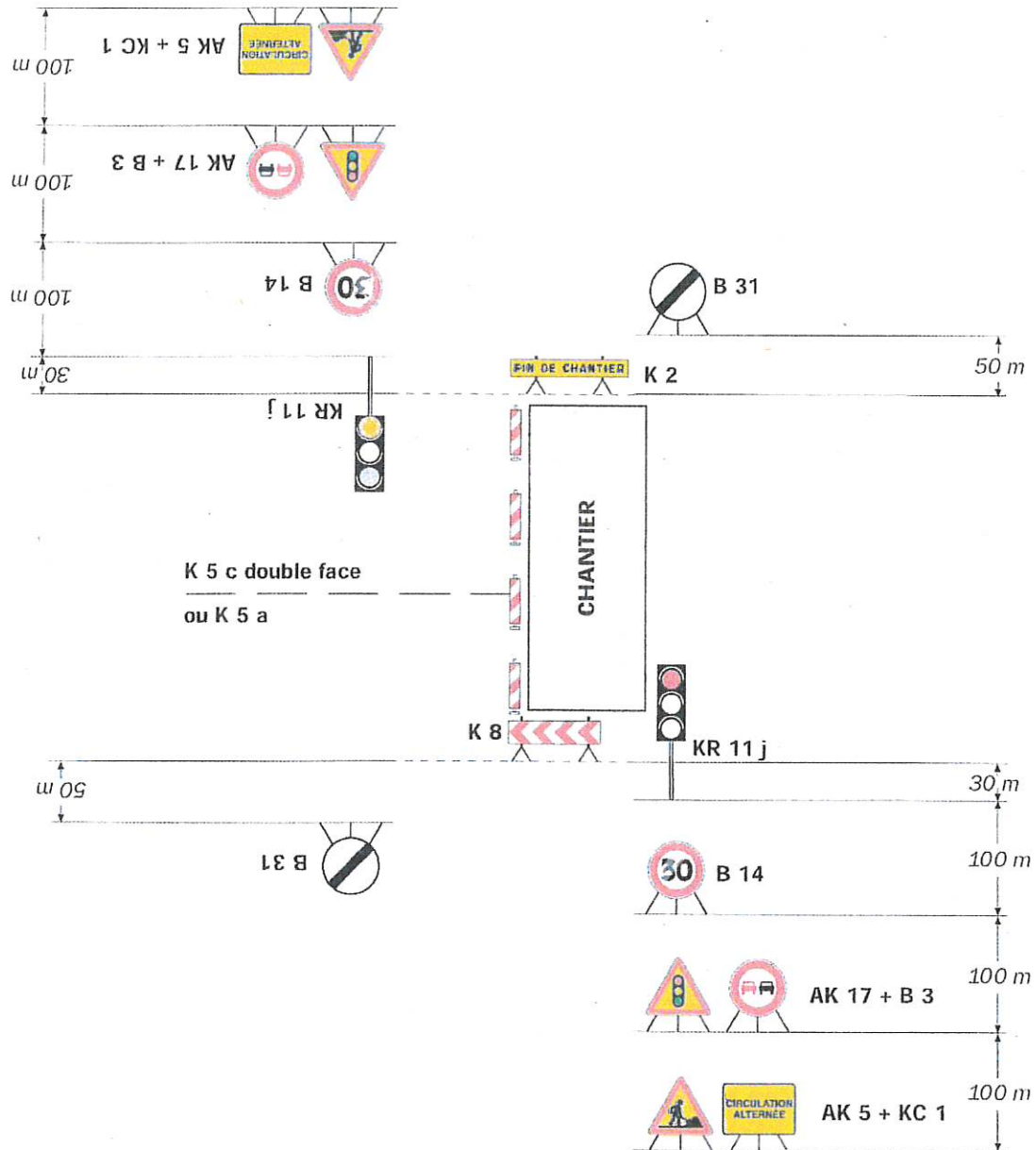


# Chantiers fixes



Alternat par signaux tricolores

Circulation alternée  
Route à 2 voies



**Remarque(s) :**

- Schéma à appliquer notamment lorsque l'alternat doit être maintenu de nuit, en absence de visibilité réciproque.
- Un panneau B 14 de limitation de vitesse à 70 km/h peut éventuellement être intercalé entre les panneaux AK 5 et AK 17.